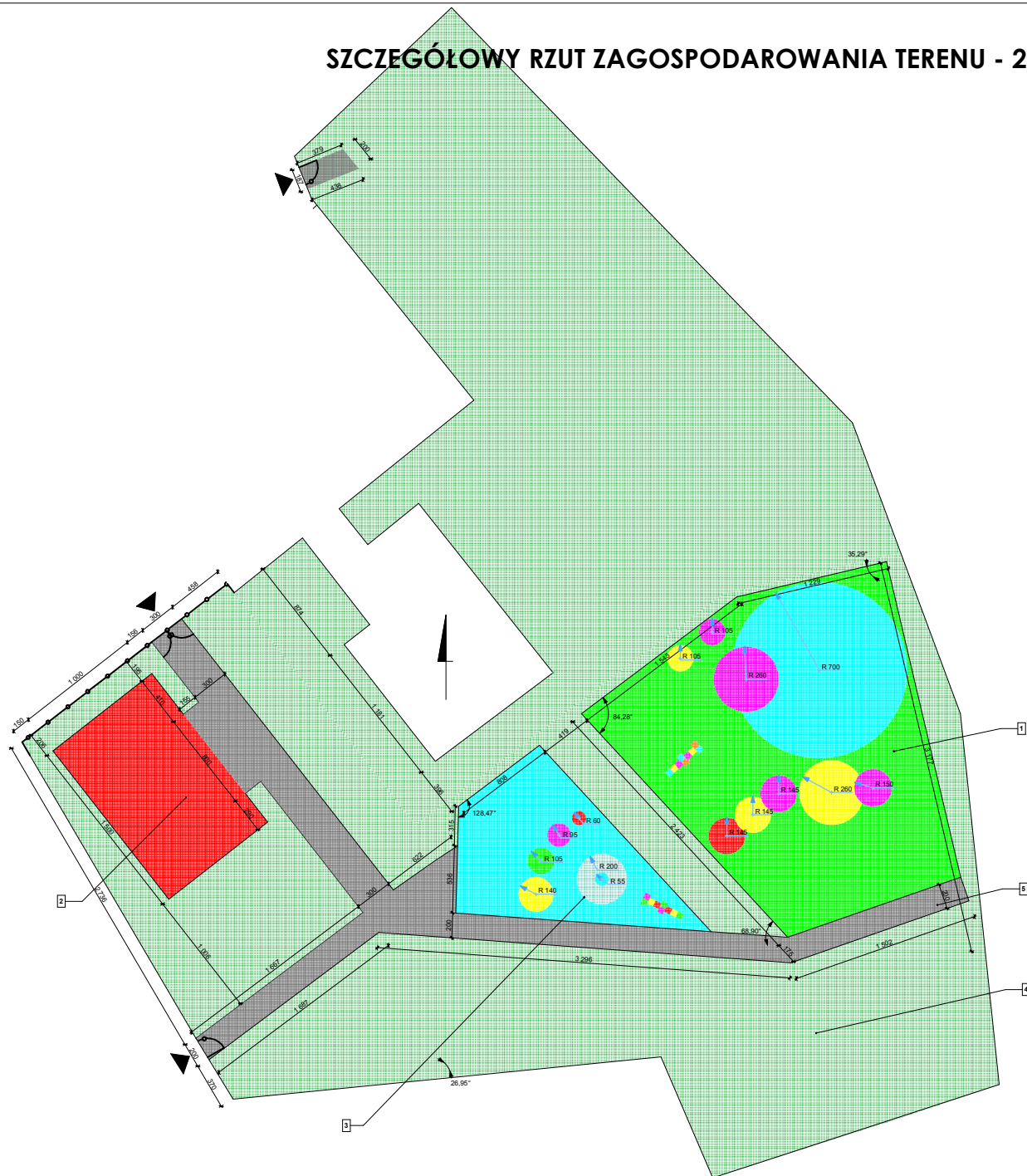


SZCZEGÓŁOWY RZUT ZAGOSPODAROWANIA TERENU - 2



projekt chroniony prawem autorskim

- 1 nawierzchnia bezpieczna, gr. 80mm pow. ok. 542,00m²
- 2 nawierzchnia bezpieczna, gr. 12mm pow. ok. 150,00m²
- 3 nawierzchnia bezpieczna, gr. 80mm pow. ok. 168,00m²
- 4 zielen pow. ok. 2720,44m²
- 5 chodniki pow. ok. 267,70m²

- ogrodzenie panelowe w kolorze zielonym
wys. min. 1,5m dł. ok. 21,8 mb
- furka 3,0x1,5m (1,5m + 1,5m)
- furka 1,5x1,5m

jednostka projektowa:



nazwa projektu:

BUDOWA PLACU ZABAW PRZY PRZEDSZKOLU PUBLICZNYM NR 1 W ROPCZYCACH

inwestor:

Gmina Ropczyce
Krisego 1
39-100 Ropczyce

adres obiektu :

Ropczyce
działka nr 862/1

tytuł rysunku :

SZCZEGÓŁOWY RZUT ZAGOSPODAROWANIA TERENU - 2

projektował :

mgr inż. Piotr KOSYDAR
upr nr PDK/0172/POOK/13

opracował:

sprawdzał:

branża:

architektura

nr proj:

skala:

1:500

nr rys.:

3